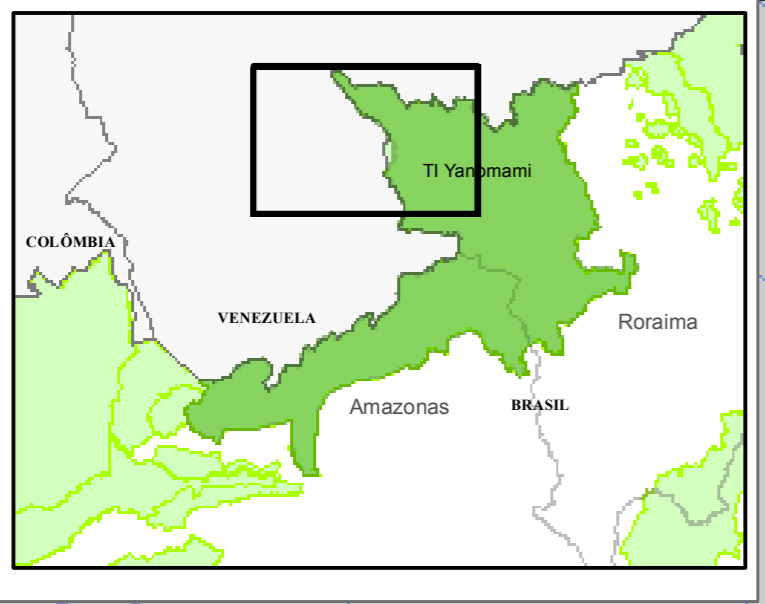
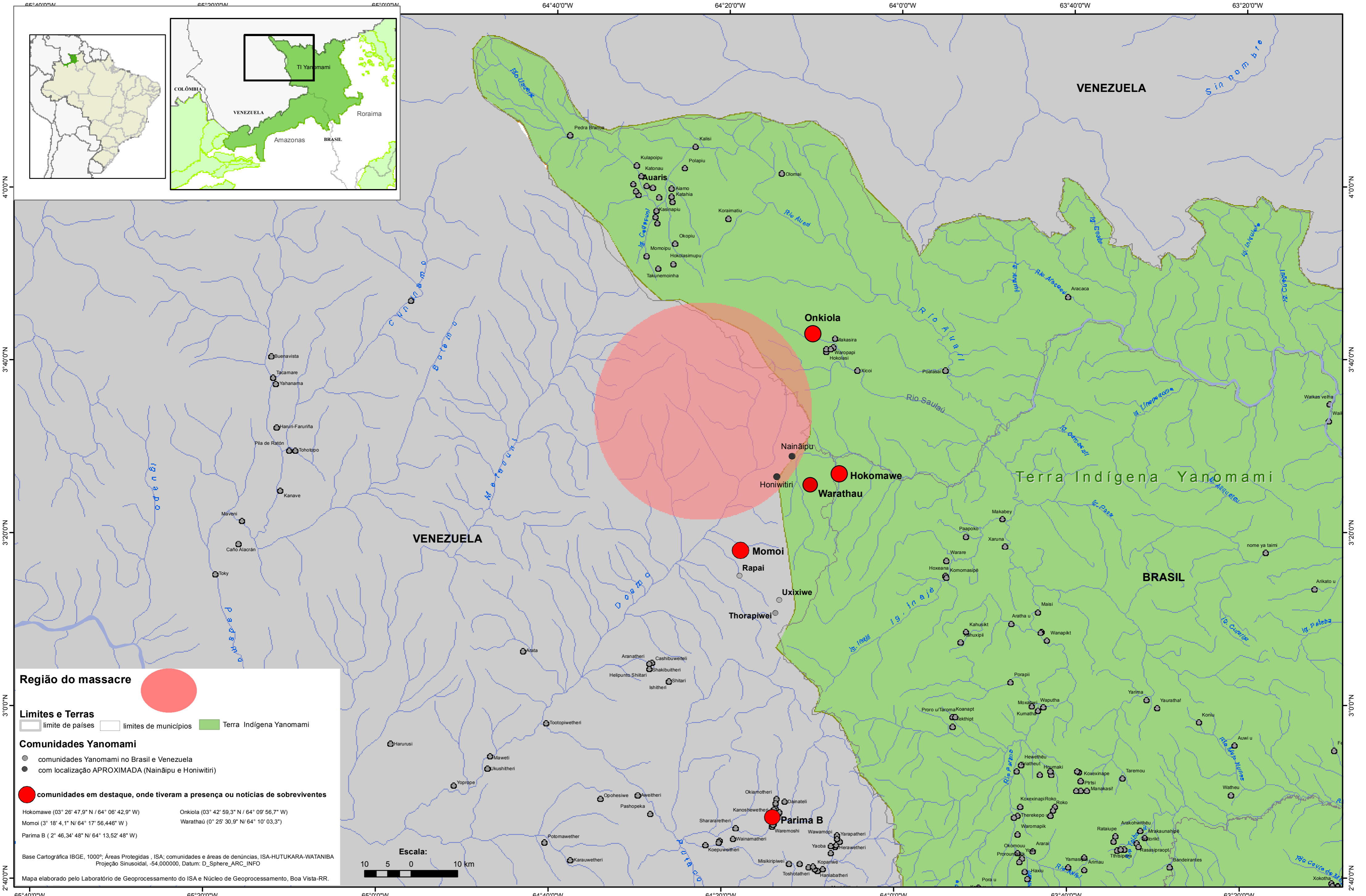


Denúncia de massacre de Yanomami por garimpeiros brasileiros na fronteira entre Brasil e Venezuela

às 12:00 do dia 03 de setembro de 2012



Região do massacre

Limites e Terras
 □ limite de países □ limites de municípios ■ Terra Indígena Yanomami

Comunidades Yanomami
 ● comunidades Yanomami no Brasil e Venezuela
 ● com localização APROXIMADA (Nainápu e Honiwitiri)

● comunidades em destaque, onde tiveram a presença ou notícias de sobreviventes

| | |
|--|---|
| Hokomawe (03° 26' 47,9" N / 64° 06' 42,9" W) | Onkiola (03° 42' 59,3" N / 64° 09' 56,7" W) |
| Momoi (3° 18' 4,1" N / 64° 17' 56,446" W) | Warathau (0° 25' 30,9" N / 64° 10' 03,3") |
| Parima B (2° 46,34' 48" N / 64° 13,52' 48" W) | |

Base Cartográfica IBGE, 1000º: Áreas Protegidas, ISA: comunidades e áreas de denúncias, ISA-HUTUKARA-WATANIBA
 Projeção Sinusoidal, -54,000000, Datum: D_Sphere_ARC_INFO

Mapa elaborado pelo Laboratório de Geoprocessamento do ISA e Núcleo de Geoprocessamento, Boa Vista-RR.

Escala:
 10 5 0 10 km